



ТЕРРИТОРИАЛЬНЫЙ ОРГАН  
ФЕДЕРАЛЬНОЙ СЛУЖБЫ ГОСУДАРСТВЕННОЙ  
СТАТИСТИКИ ПО СЕВЕРО-КАВКАЗСКОМУ  
ФЕДЕРАЛЬНОМУ ОКРУГУ

# Оперативные демографические показатели Кабардино-Балкарской Республики



за январь — март 2023 года



ФЕДЕРАЛЬНАЯ СЛУЖБА  
ГОСУДАРСТВЕННОЙ СТАТИСТИКИ

# Оперативные демографические показатели Кабардино- Балкарской Республики

за январь - март 2023 года

- 01 ПОКАЗАТЕЛИ ЕСТЕСТВЕННОГО ДВИЖЕНИЯ НАСЕЛЕНИЯ
- 02 ПОКАЗАТЕЛИ РОЖДАЕМОСТИ
- 03 ПОКАЗАТЕЛИ СМЕРТНОСТИ
- 04 ПОКАЗАТЕЛИ МЛАДЕНЧЕСКОЙ СМЕРТНОСТИ
- 05 ПОКАЗАТЕЛИ БРАЧНОСТИ
- 06 ПОКАЗАТЕЛИ РАЗВОДИМОСТИ

\* Ежемесячные данные оперативной статистики





# ЕСТЕСТВЕННОЕ ДВИЖЕНИЕ НАСЕЛЕНИЯ КБР

ЗА ЯНВАРЬ - МАРТ 2023 ГОДА

ЕСТЕСТВЕННЫЙ ПРИРОСТ НАСЕЛЕНИЯ

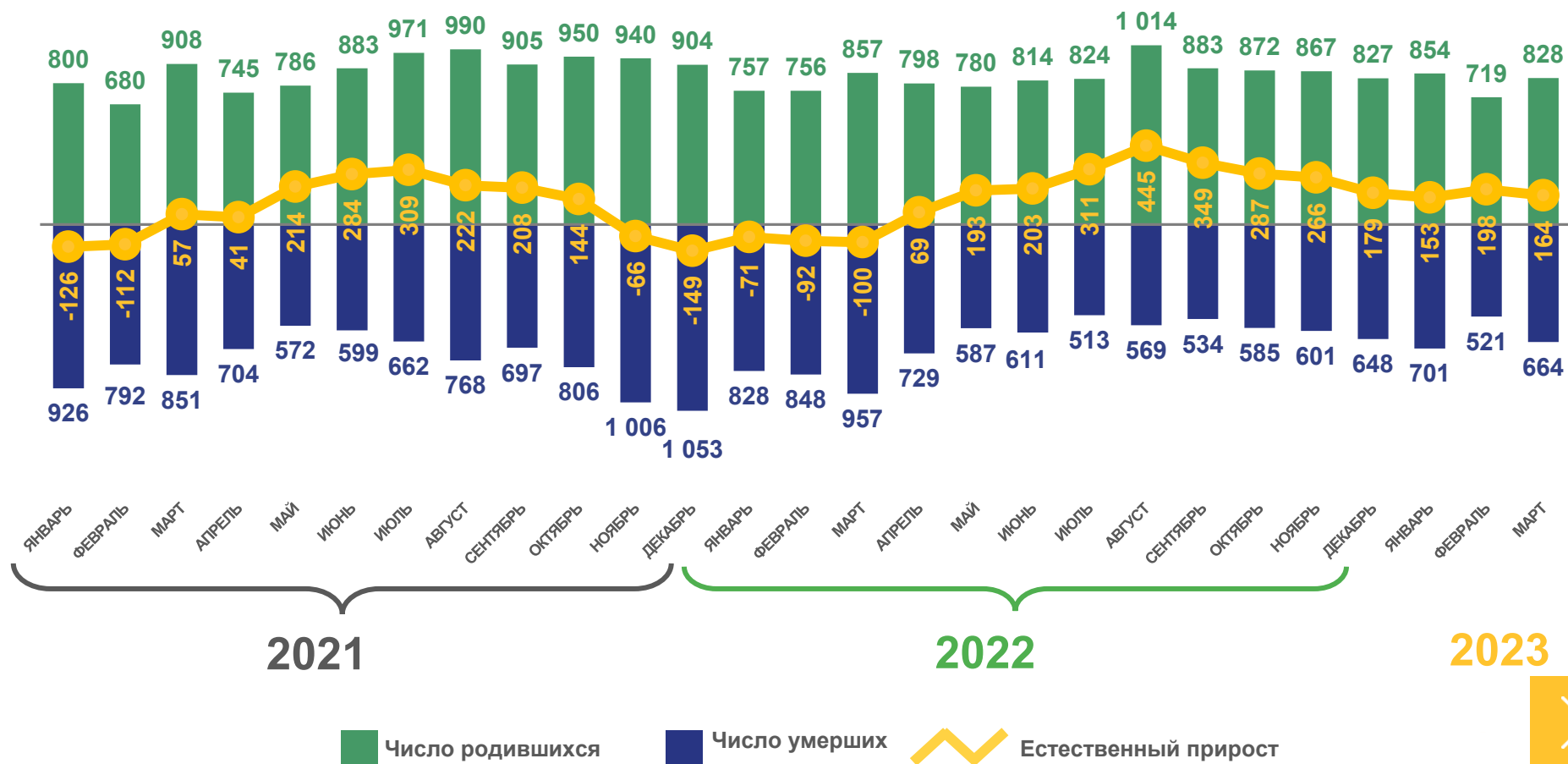
человек

**+515**

КОЭФФИЦИЕНТ ЕСТЕСТВЕННОГО ПРИРОСТА

на 1 000 человек населения

**2,3**

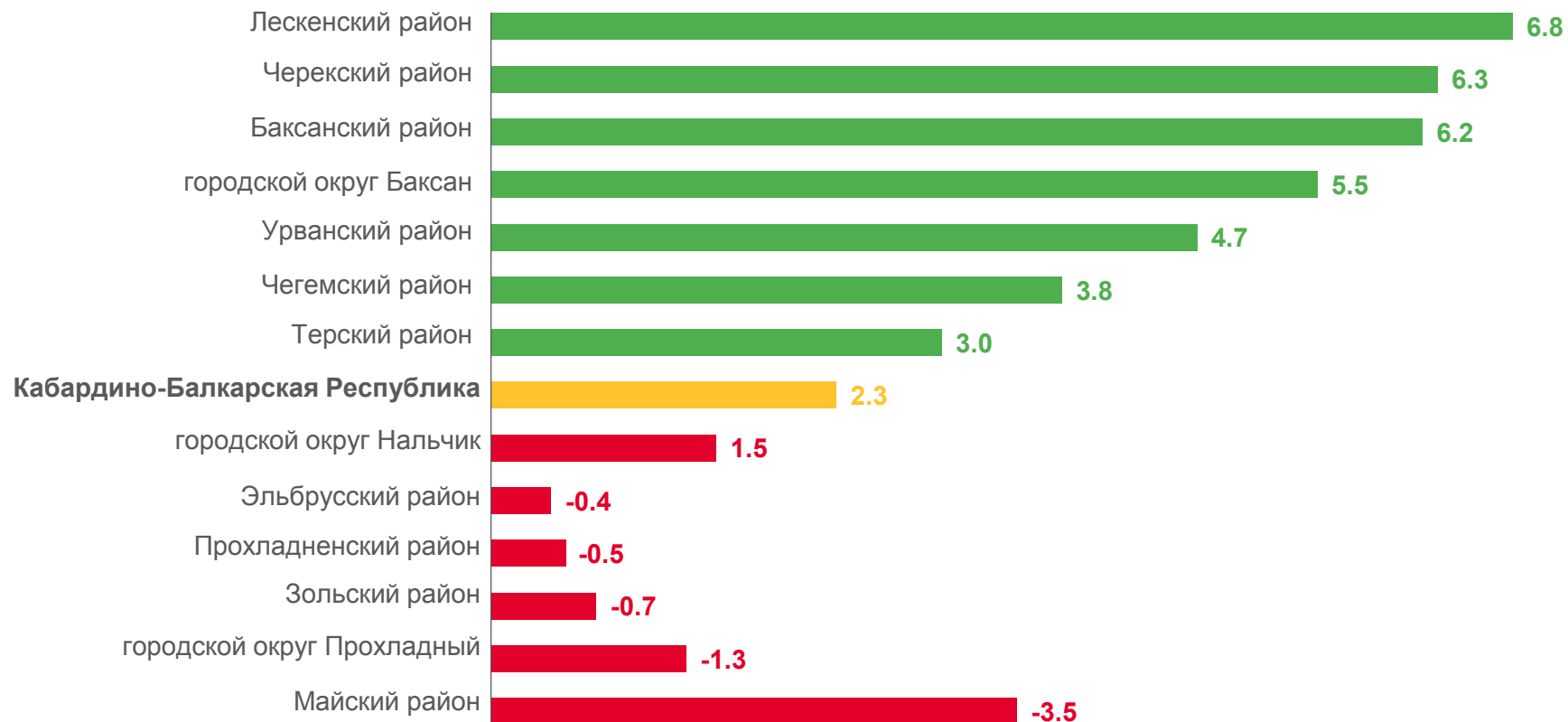




# КОЭФФИЦИЕНТ ЕСТЕСТВЕННОГО ПРИРОСТА, УБЫЛИ (-)

ЗА ЯНВАРЬ - МАРТ 2023Г., НА 1000 ЧЕЛОВЕК НАСЕЛЕНИЯ

Городские округа и муниципальные районы КБР  
с наибольшими и наименьшими значениями



**7** муниципальных образований  
значение **больше**, чем по КБР

**6** муниципальных образований  
значение **меньше**, чем по КБР





# ЧИСЛО ЗАРЕГИСТРИРОВАННЫХ РОДИВШИХСЯ ПО КБР

ЗА ЯНВАРЬ – МАРТ 2023 ГОДА

ЧИСЛО РОДИВШИХСЯ

человек

**2 401**

КОЭФИЦИЕНТ РОЖДАЕМОСТИ

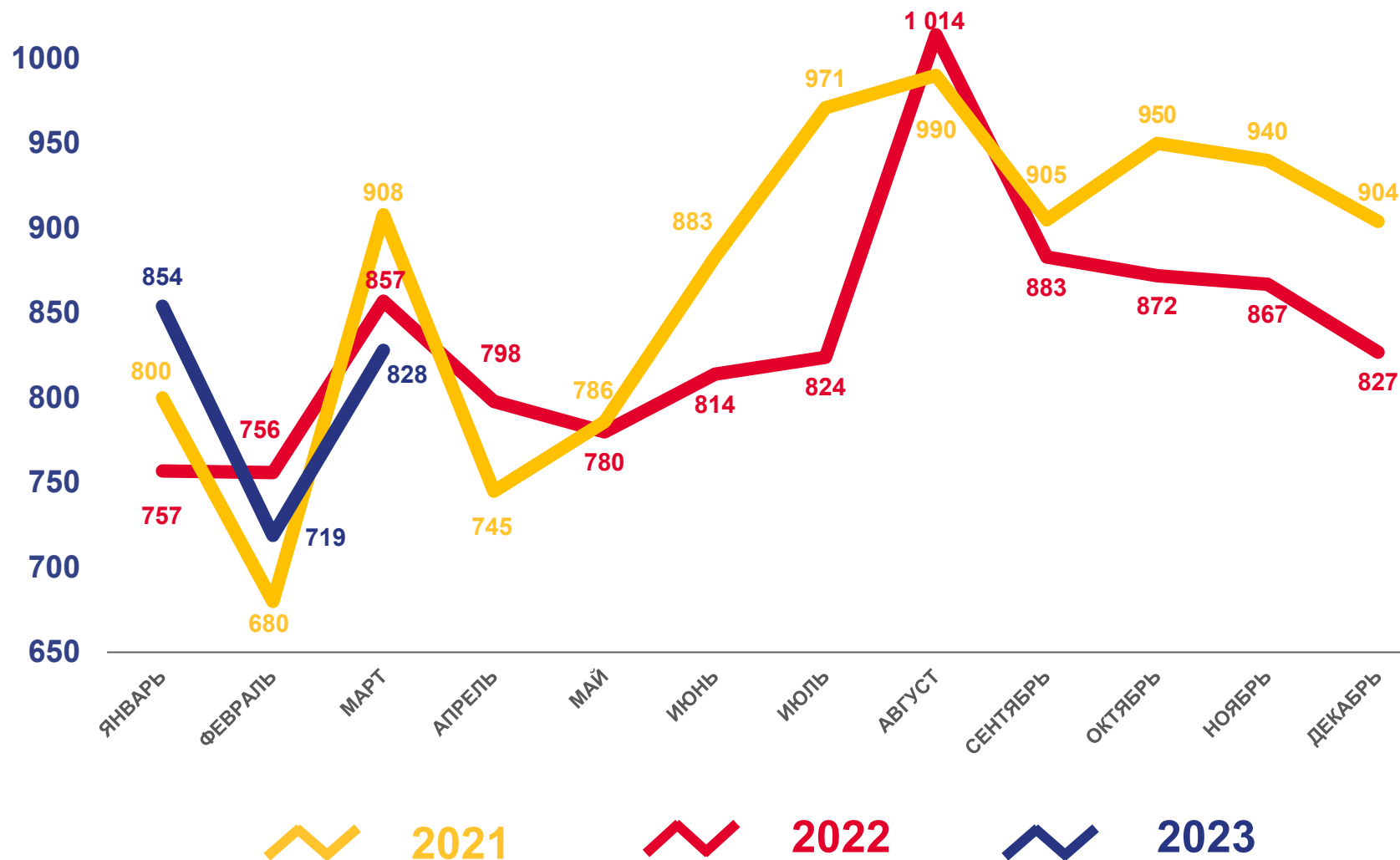
на 1000 человек населения

**10,8**

ИЗМЕНЕНИЕ, %

к январю-марту 2022 года

**+1,3**

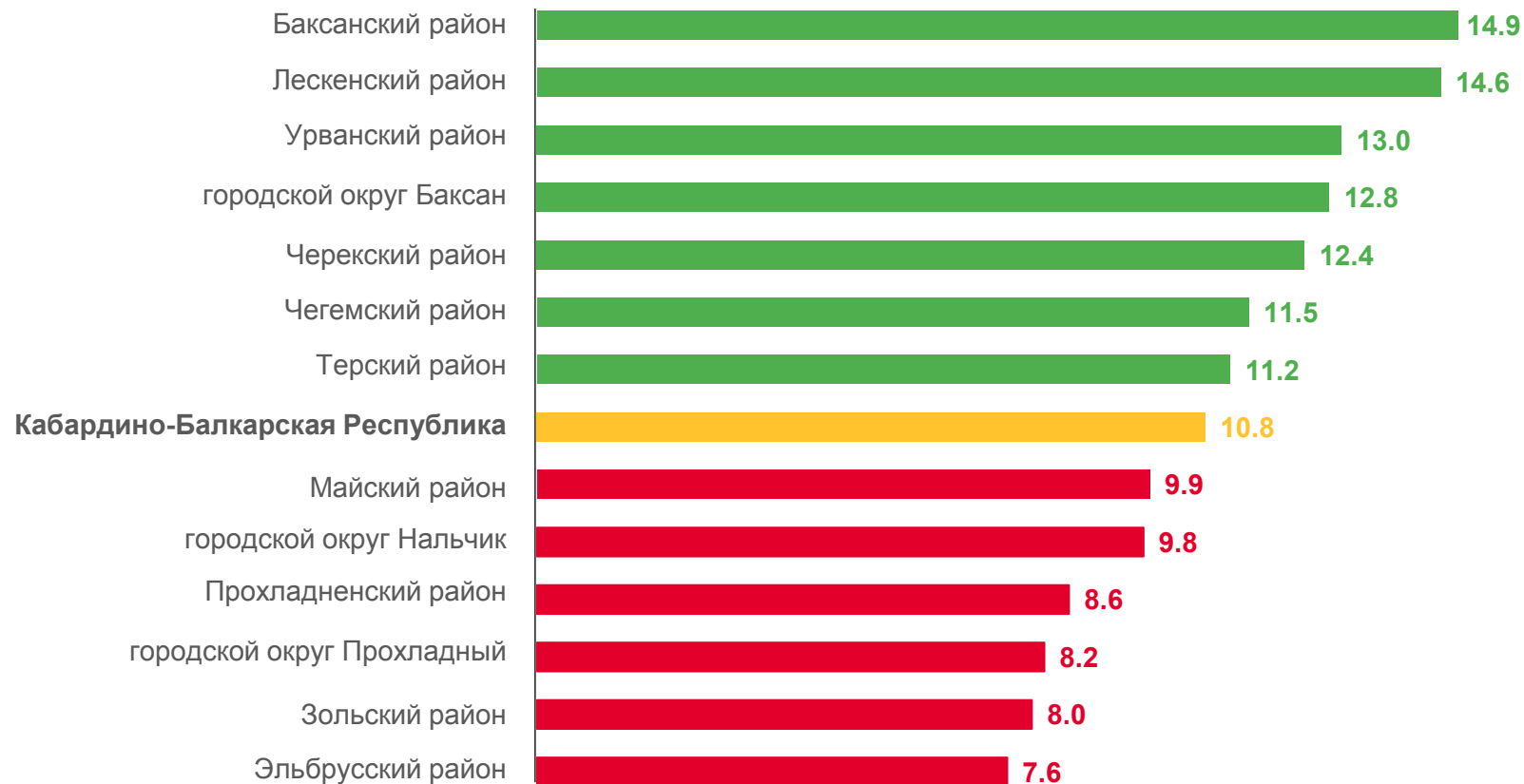




# КОЭФФИЦИЕНТ РОЖДАЕМОСТИ

ЗА ЯНВАРЬ – МАРТ 2023Г., НА 1000 ЧЕЛОВЕК НАСЕЛЕНИЯ,

Городские округа и муниципальные районы КБР с наибольшими и наименьшими значениями



**7** муниципальных образований  
значение **больше**, чем по **КБР**

**6** муниципальных образований  
значение **меньше**, чем по **КБР**





# ЧИСЛО ЗАРЕГИСТРИРОВАННЫХ УМЕРШИХ ПО КБР

ЗА ЯНВАРЬ – МАРТ 2023 ГОДА

ЧИСЛО УМЕРШИХ

человек

**1 886**

КОЭФФИЦИЕНТ СМЕРТНОСТИ

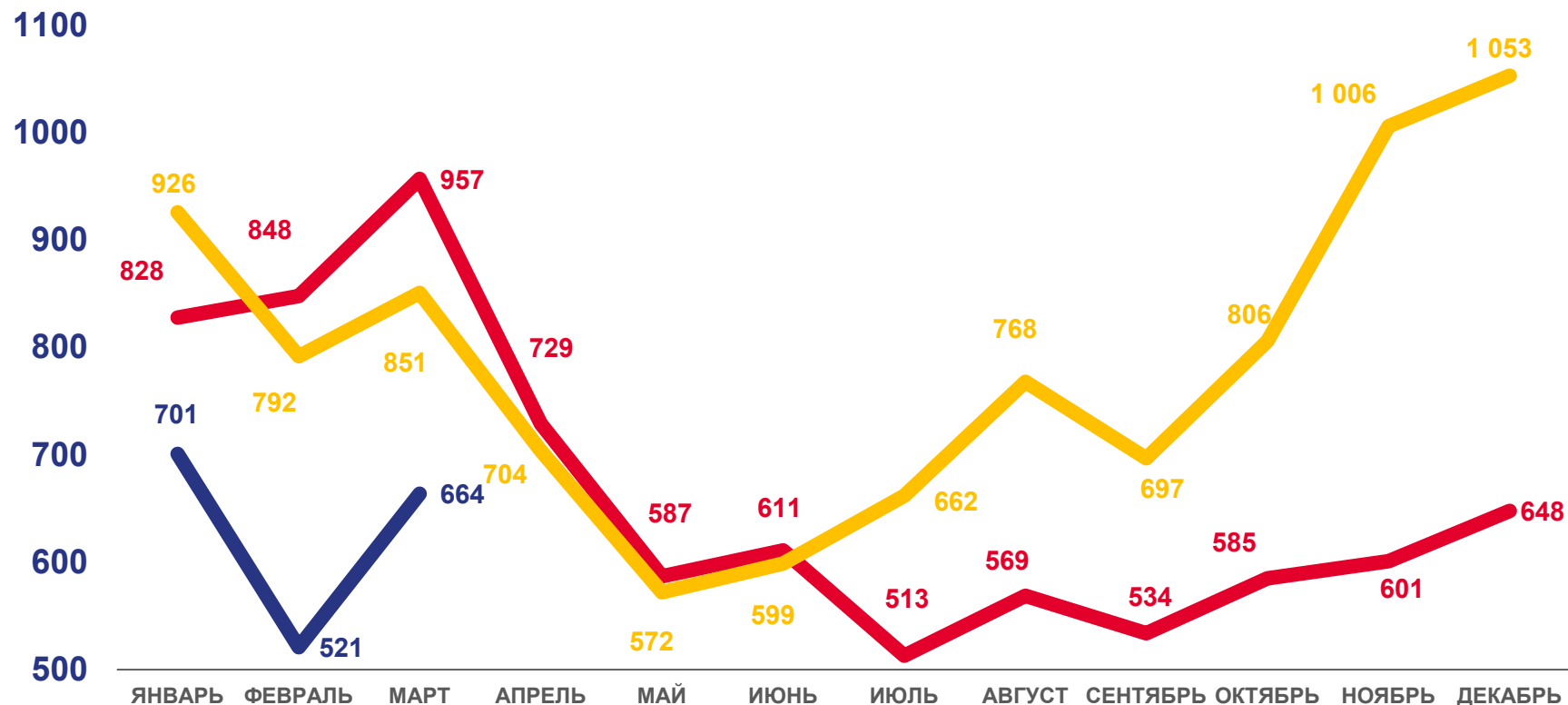
на 1000 человек населения

**8,5**

ИЗМЕНЕНИЕ, %

к январю-марту 2022 года

**-28,4**



2021



2022



2023





# КОЭФФИЦИЕНТ СМЕРТНОСТИ

ЗА ЯНВАРЬ – МАРТ 2023Г., НА 1000 ЧЕЛОВЕК НАСЕЛЕНИЯ

Городские округа и муниципальные районы КБР с наибольшими и наименьшими значениями



**5** муниципальных образований  
значение **больше**, чем по **КБР**

**8** муниципальных образований  
значение **меньше**, чем по **КБР**







# ПОКАЗАТЕЛИ МЛАДЕНЧЕСКОЙ СМЕРТНОСТИ ПО КБР

ЗА ЯНВАРЬ – МАРТ 2023 ГОДА

## ЧИСЛО УМЕРШИХ В ВОЗРАСТЕ ДО 1 ГОДА, (человек)

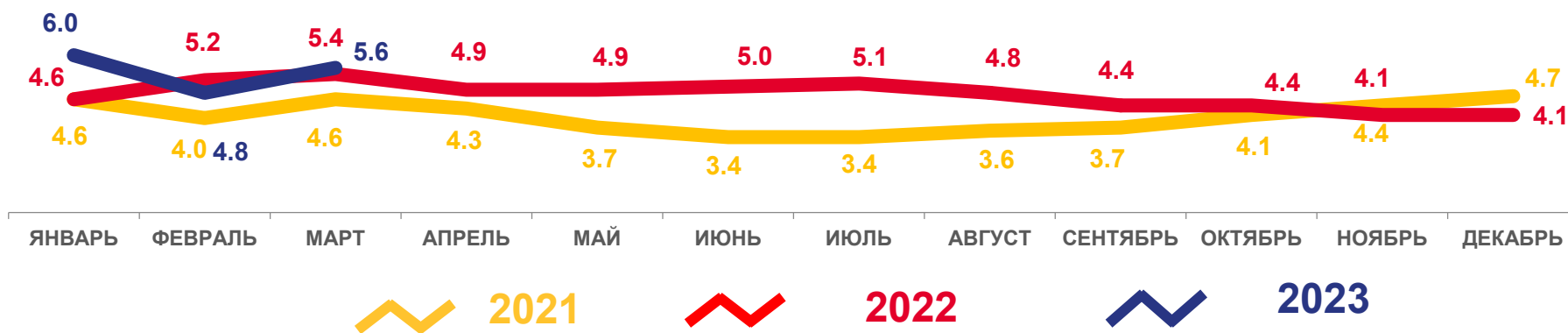


## КОЭФФИЦИЕНТ МЛАДЕНЧЕСКОЙ СМЕРТНОСТИ, (на 1000 родившихся живыми)

ИЗМЕНЕНИЕ, %

к январю-марту  
2022 года

**+3,7**





# ЧИСЛО ЗАРЕГИСТРИРОВАННЫХ БРАКОВ ПО КБР

ЗА ЯНВАРЬ – МАРТ 2023 ГОДА

ЧИСЛО ЗАРЕГИСТРИРОВАННЫХ  
БРАКОВ

единиц

**808**

КОЭФФИЦИЕНТ БРАЧНОСТИ

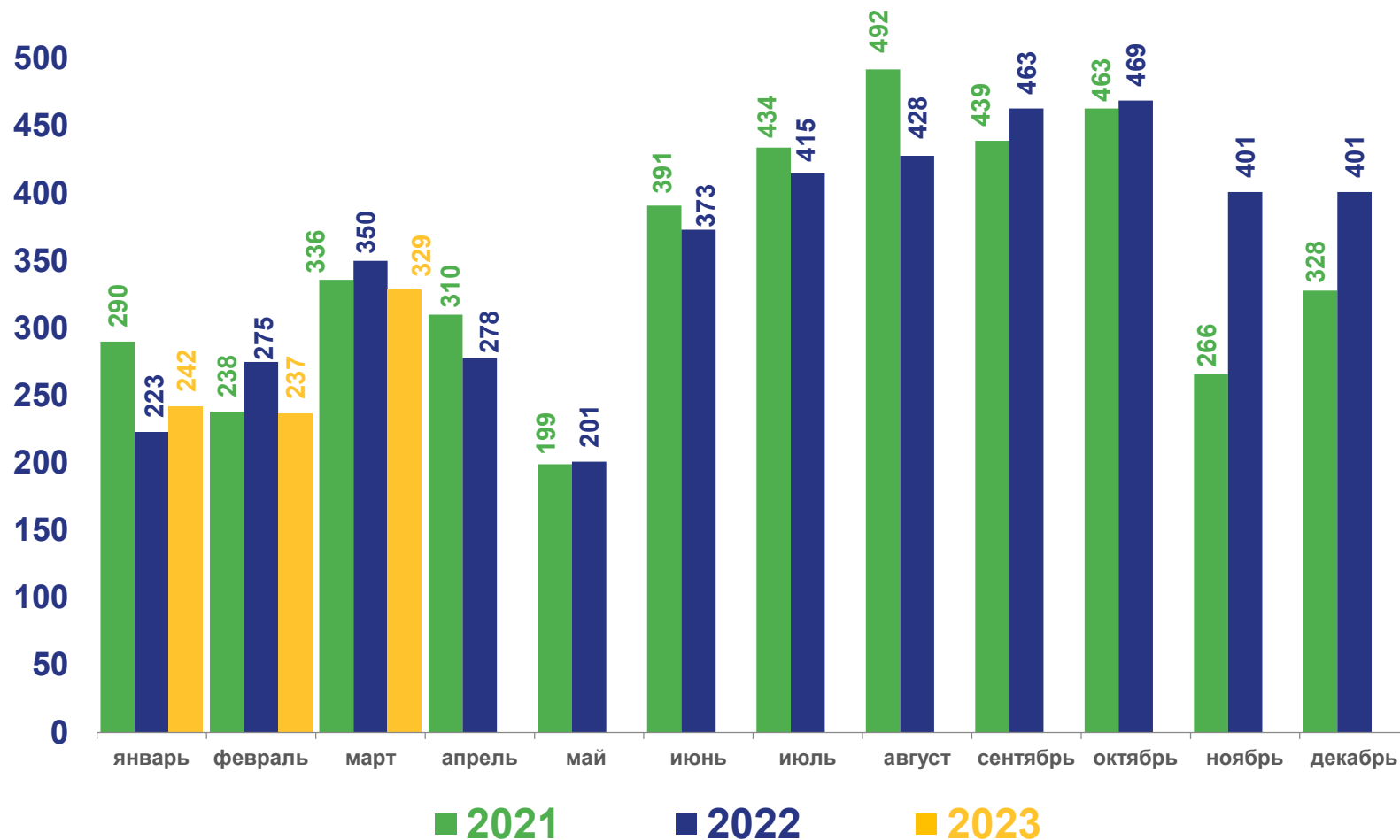
на 1000 человек населения

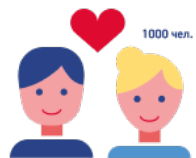
**3,6**

ИЗМЕНЕНИЕ, %

к январю-марту 2022 года

**-4,7**





# КОЭФФИЦИЕНТ БРАЧНОСТИ,

ЗА ЯНВАРЬ – МАРТ 2023Г., НА 1000 ЧЕЛОВЕК НАСЕЛЕНИЯ

Городские округа и муниципальные районы КБР с наибольшими и наименьшими значениями



**6** муниципальных образований  
значение **больше**, чем по **КБР**

**6** муниципальных образований  
значение **меньше**, чем по **КБР**





# ЧИСЛО ЗАРЕГИСТРИРОВАННЫХ РАЗВОДОВ ПО КБР

ЗА ЯНВАРЬ - МАРТ 2023 ГОДА

ЧИСЛО ЗАРЕГИСТРИРОВАННЫХ  
РАЗВОДОВ

единиц

**933**

КОЭФФИЦИЕНТ РАЗВОДИМОСТИ

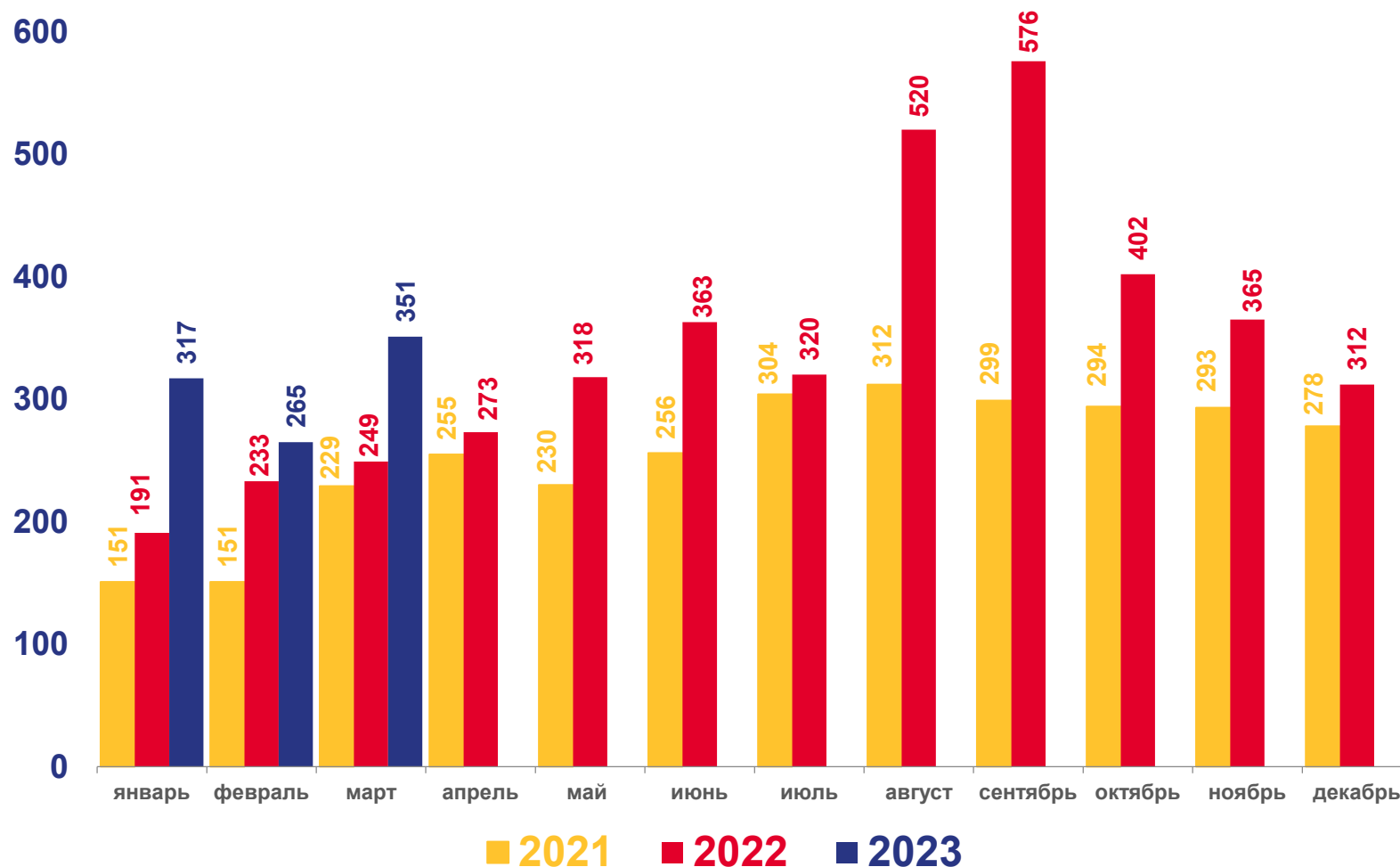
на 1000 человек населения

**4,2**

ИЗМЕНЕНИЕ, %

к январю-марту 2022 года

**+38,6**





# КОЭФФИЦИЕНТ РАЗВОДИМОСТИ, ЗА ЯНВАРЬ – МАРТ 2023Г., НА 1000 ЧЕЛОВЕК НАСЕЛЕНИЯ,

Городские округа и муниципальные районы КБР с наибольшими и наименьшими значениями



**5** муниципальных образований  
значение **больше**, чем по **КБР**

**8** муниципальных образований  
значение **меньше**, чем по **КБР**

